



جشنواره روستایی شو

روستا برای نوآوری، نوآوری برای روستا



آغاز ثبت‌نام چهارمین دوره‌ی جشنواره روستایی شو

بخش‌های جشنواره:

- روستای نوآور
- روستایی نوآور
- دهیار نوآور
- صندوق نوآور
- تعاونی نوآور
- تسهیلگر نوآور

مهلت ارسال آثار تا ۳۰ آبان ماه

برای اطلاعات بیشتر و ثبت‌نام به www.rsweek.ir مراجعه کنید



روستایی شو

راهنمای شرکت در جشنواره روستایی شو بخش اول



سازمان مردم نهاد

الف) با توجه به ملاحظات زیر یک ویدیو جهت معرفی نوآوری تان تهیه کنید.

حالت دوربین
برای تهیه فیلم خود، حتما دوربین را در حالت افقی نگه دارید

زاویه دید
زاویه دید دوربین نسبت به گوینده و یا محیطی که نوآوری را در آن نشان می‌دهید، کامل و واضح باشد

تنظیمات دوربین
تنظیمات فیلمبرداری دوربین موبایل خود را به صورت اتوماتیک (Auto) نگه دارید



مدت زمان

فیلم های خود را حداقل در یک دقیقه و حداکثر در سه دقیقه تهیه بفرمایید

کیفیت تصویر

جهت تهیه فیلم خود از دوربینی استفاده نمایید که کیفیت فیلمبرداری بهتری دارد

کیفیت صدا

صدا باید واضح باشد دقت نمایید تا صدای محیط مانند صدای باد یا صدای دیگران از کیفیت صدای شما کم نکند

دقت داشته باشید در هنگام تهیه فیلم از نوآوری خود، به موارد زیر پاسخ دهید.

- ۱ - نوآوری خود را معرفی کنید.
(با اعلام موضوع فعالیت تولیدی یا خدماتی در روستا)
- ۲ - نیازی که باعث ایجاد این نوآوری شد چه بوده است؟ چرا به نوآوری روی آوردید؟
- ۳ - از نظر شما تاثیرات اقتصادی، اجتماعی و یا محیط زیستی نوآوری که انجام داده‌اید چیست؟
(تاثیرات این نوآوری میتواند در خانواده، طایفه، اقوام و یا کل روستا باشد)
- ۴ - برای آینده چه برنامه‌ای دارید؟ در آینده پیش روی شما، همراه کردن دیگران چه نقشی دارد؟
آیا همدل کردن دیگران با نوآوری خود، تلاش بیشتر، روی آوردن به کار تیمی و مشارکتی، الگوسازی و معرفی نوآوری در این آینده وجود دارد؟



روستایی شو

راهنمای شرکت در جشنواره روستایی شو بخش دوم



ب) به سایت جشنواره به آدرس www.rsweek.ir مراجعه کنید.



پ) در صفحه اصلی سایت، در بخش شرکت کنندگان در جشنواره شش بخش **دهیار نوآور**، **سندوق نوآور**، **تسهیلگر نوآور**، **روستای نوآور**، **تعاونی نوآور** و **روستایی نوآور** دیده می شوند. با توجه به موضوع نوآوری تان یکی از این چهار بخش را انتخاب کرده و روی تصویر مربوط به آن کلیک کنید.





روستایی شو

راهنمای شرکت در جشنواره روستایی شو بخش سوم

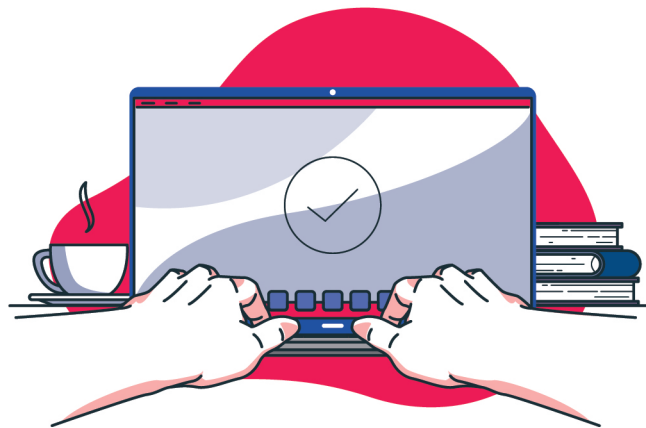


سازمان مردم نهاد

ت) در صفحه‌ی باز شده مرحله به مرحله فرم‌ها را پر کرده و پس از مطالعه ملاحظات مربوطه، ویدیو تولید شده در مرحله الف را بارگذاری کنید.



ث) در پایان پس از تکمیل و ثبت دقیق تمامی اطلاعات درخواستی مشخصات شما برای دبیرخانه جشنواره ارسال می‌شود تا پس از پایان مهلت ثبت نام با دیگر آثار ارسالی هر بخش برای ارزیابی و داوری در اختیار کمیته داوری جشنواره قرار بگیرند.



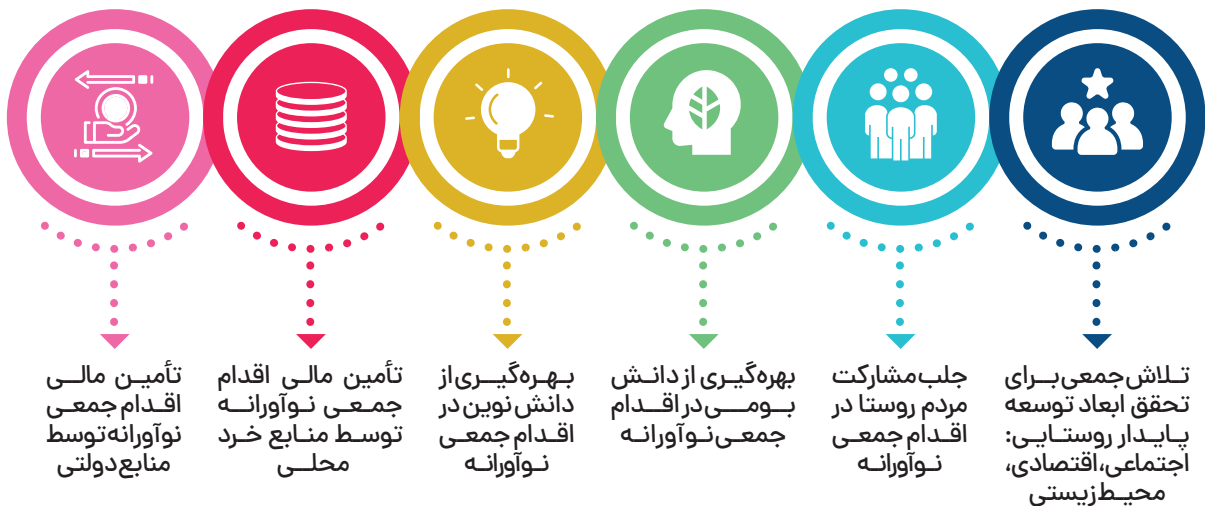


روستایی شو

جشنواره روستایی شو بخش روستای نوآور



اگر در قالب گروهی از مردم روستا در حداقل یکی از موارد زیر تلاش کرده‌اید و دست به نوآوری زده‌اید، شما از مخاطبان جشنواره روستایی شو هستید



ملاحظات ویژه اقدام نوآورانه





روستایی شو

جشنواره روستایی شو، معیارهای ارزیابی آثار دریافتی در بخش روستای نوآور



معیار ارزیابی	مصادیق و توضیحات بیش تر
اصالت اقدام نوآور	- مداخله دولت - مداخله نهادهای غیردولتی، ان جی او، خیریه و غیره (خودجوش، توسط جامعه محلی)
ماهیت اقدام نوآورانه	- اقتصادی - اجتماعی / فرهنگی - محیط زیستی
دانش به کار رفته در بطن اقدام	- مبتنی بر دانش نوین - توجه به دانش بومی
قابلیت تعمیم طرح به سایر روستاها	- بله / خیر
منبع تأمین مالی اقدام نوآورانه	- خودیاری (منابع خرد محلی) - حمایت های دولت (وام، بلاعوض)
مشارکت مردم محلی در اقدام	- کمتر از ۲۵ درصد - درصد ۲۵-۵۰ - درصد ۵۰-۷۰ - بیش از ۷۵ درصد
ملاحظات اجتماعی و فرهنگی	
توجه به میراث ناملموس روستایی و حفظ ارزش ها و اصالت های فرهنگی و اجتماعی	-
توجه به گروه های ویژه در جامعه	- زنان - معلولین - سایر: مانند کودکان، سالمندان
ملاحظات مکانی	
محرومیت منطقه (جزء فهرست مناطق محروم و کم تر توسعه یافته قرار داشتن)	-



روستایی شو



سازمان مردم نهاد

جشنواره روستایی شو بخش روستایی نوآور

اگر در حوزه تولید محصول و ارائه خدمات در سطح روستا در حداقل یکی از موارد زیر تلاش کرده‌اید و دست به نوآوری زده‌اید، شما از مخاطبان جشنواره روستایی شو هستید

استفاده‌پایدار
از مواد اولیه
موجود در
روستا



نوآوری در بخشی
از فرآیند تأمین
نهادها، تولیدخام،
فرآوری، بسته‌بندی،
بازاریابی و فروش



طراحی
محصولات و
خدمات



بهره‌گیری از
دانش نوین در
اقدام نوآورانه



بهره‌گیری از
دانش بومی در
اقدام نوآورانه



نفوذ تأثیرات
اقدام نوآورانه،
در سطح
روستا، منطقه
ویاکشور



دارای قابلیت
تکرارپذیری و
بهره‌برداری
توسط سایر
روستاییان



تداوم و پایداری
اقدام نوآورانه در
منطقه روستایی



نوآوری مبتنی
بر اقتصاد سبز
وسازگاری با
زیست‌بوم
منطقه



ملاحظات ویژه اقدام نوآورانه



توجه اقدام نوآورانه به جلب مشارکت
جامعه محلی



توجه اقدام نوآورانه به گروه‌های ویژه در
جامعه (زنان، معلولین، کودکان، سالمندان و...)



توجه اقدام نوآورانه به ملاحظات اقتصادی:
اشتغالزایی، تولید، برندسازی، صادرات



توجه اقدام نوآورانه به ملاحظات فرهنگی
منطقه روستایی



روستایی شو

جشنواره روستایی شو، معیارهای ارزیابی آثار دریافتی در بخش روستایی نوآور



سازمان مردم نهاد

مصادیق و توضیحات بیشتر	معیار ارزیابی
<ul style="list-style-type: none"> - اصیل بودن نوآوری - بومی سازی نوآوری وارداتی - صرفا کپی برداری 	اصالت نوآوری
<ul style="list-style-type: none"> - اقتصادی - اجتماعی- فرهنگی - محیط زیستی 	ماهیت نوآوری
<ul style="list-style-type: none"> - تامین نهاده ها - فرآیند تولید - محصول - توزیع - بازاریابی - فروش 	نوآوری در زنجیره ارزش
<ul style="list-style-type: none"> - مبتنی بر دانش نوین - توجه به دانش بومی 	دانش به کار رفته در نوآوری
-	سادگی نوآوری (از لحاظ اجزا/ ارکان تشکیل دهنده)
-	کم هزینه بودن نوآوری
-	سهولت تکرار و تعمیر نوآوری
-	استفاده پایدار از مواد اولیه موجود در روستا
-	نوآوری مبتنی بر اقتصاد سبز (بوم سازگار و بوم پایه)



روستایی شو

چشواره روستایی شو، معیارهای ارزیابی آثار دریافتی در بخش روستایی نوآور



سازمان مردم نهاد

معیار ارزیابی	مصادیق و توضیحات بیش تر
دامنه نفوذ نوآوری	- در سطح فردی - در سطح جامعه محلی - در سطح ملی
تداوم و پایداری نوآوری	-
منبع تأمین مالی خلق نوآوری	- فردی - حمایت های دولت (وام، بلاعوض)
ملاحظات اقتصادی	
اشتغالزایی محلی نوآوری	- خوداشتغالی - کارآفرینی
تولید محور بودن نوآوری	-
توجه به اصول بازاریابی، بسته بندی، برندسازی	-
داشتن پتانسیل صادرات	-
ملاحظات اجتماعی و فرهنگی	
جلب مشارکت جامعه محلی	-
توجه به گروه های ویژه در جامعه	- زنان - معلولین - سایر: مانند کودکان، سالمندان
ملاحظات مکانی	
محرومیت منطقه (جزء فهرست مناطق محروم و کم تر توسعه یافته قرار دارد)	-



روستایی شو

جشنواره روستایی شو بخش دهیار نوآور



سازمان مردم نهاد

اگر به عنوان دهیار در حداقل یکی از موارد زیر تلاش کرده‌اید و دست به نوآوری زده‌اید، شما از مخاطبان جشنواره روستایی شو هستید

مدیریت مشارکتی در انجام اقدام مدیریتی نوآورانه



اطلاع‌رسانی فرصت‌های خلق ایده و نوآوری به روستاییان

کمک به جذب سرمایه برای نوآوران روستا



تلاش برای کاهش مقاومت روستاییان در پذیرش تغییر و نوآوری

استفاده از فناوری‌های نوین، شبکه‌های اطلاع‌رسانی و رسانه‌های مجازی در انجام اقدام مدیریتی نوآورانه



بازدید و الگوبرداری از فعالیت‌های نوآورانه در سایر مناطق روستایی



برگزاری دوره‌های آموزشی برای افزایش نوآوری و کارآفرینی در میان مردم و جوانان روستا



مساعد نمودن فضای پویای خلق ایده و تقویت روحیه نوآوری میان مردم روستا

ملاحظات ویژه اقدام نوآورانه

قابلیت بهره‌برداری اقدام نوآورانه توسط سایر دهیاران



توجه اقدام نوآورانه به گروه‌های ویژه در جامعه (زنان، معلولین، کودکان، سالمندان و...)

توجه اقدام نوآورانه به ملاحظات فرهنگی و محیط زیستی منطقه روستایی



روستایی شو

جشنواره روستایی شو، معیارهای ارزیابی آثار دریافتی در بخش دهیار نوآور



مصادیق و توضیحات بیش تر	معیار ارزیابی
<ul style="list-style-type: none"> - اصیل بودن اقدام مدیریتی نوآورانه (منشاء ایده خود دهیار) - بومی سازی اقدام مدیریتی نوآورانه - کپی برداری از سایر اقدامات مدیریتی نوآورانه 	اصالت اقدام مدیریتی نوآورانه
<ul style="list-style-type: none"> - استفاده از ظرفیت جوانان و نخبگان روستا - استفاده از ظرفیت خبرگان روستا - برگزاری جلسات گفتگو با اهالی روستا 	بهره گیری از مدیریت مشارکتی در انجام اقدام مدیریتی نوآورانه
-	قابلیت تعمیم اقدام مدیریتی نوآورانه به سایر روستاها
-	استفاده از فناوری های نوین در انجام اقدام مدیریتی نوآورانه
<ul style="list-style-type: none"> - مرتبط با بخش خدمات روستایی - مرتبط با بخش کشاورزی - مرتبط با بخش صنعت - مرتبط با بخش عمران روستایی - سایر ... 	زمینه اقدام مدیریتی نوآورانه
بستر سازی و تسهیلگری برای شکوفایی و رشد نوآوری در روستا	
-	فراهم کردن بازدیدها از فعالیت های نوآورانه سایر مناطق
-	کمک به جذب سرمایه برای نوآوران روستا
-	ایجاد فضای جستجوگر و نوآورانه در میان روستاییان
-	کاهش دادن مقاومت روستاییان جهت پذیرش نوآوری



روستایی شو

جشنواره روستایی شو، معیارهای ارزیابی آثار دریافتی در بخش دهیار نوآور



سازمان مردم نهاد

معیار ارزیابی	مصادیق و توضیحات بیش‌تر
اطلاع‌رسانی فرصت‌های نوآوری به روستاییان	-
پیگیری آموزش‌ها برای روستاییان	-
سایر	-
ملاحظات اجتماعی و فرهنگی	
احیاء دانش بومی از طریق اقدام مدیریتی نوآورانه	-
توجه به مسائل محیط‌زیستی در اقدام مدیریتی نوآورانه	-
توجه به گروه‌های ویژه در جامعه	- زنان - معلولین - سایر: مانند کودکان، سالمندان
ملاحظات مکانی	
محرومیت منطقه (جزء فهرست مناطق محروم و کم‌تر توسعه یافته قرار دارد)	-



روستایی شو

جشنواره روستایی شو بخش صندوق نوآور



اگر به عنوان مدیر یا عضو صندوق‌های اعتبارات خرد محلی در حداقل یکی از موارد زیر تلاش کرده‌اید و دست به نوآوری زده‌اید، شما از مخاطبان جشنواره روستایی شو هستید

برنامه‌های توان‌افزایی و ظرفیت‌سازی اعضای صندوق
تأمین نهاده‌ها و ملزومات کسب و کار اعضا
روش‌های جذب، تأمین و توسعه منابع مالی صندوق
مدیریت مالی (سیستم پرداخت تسهیلات مالی و بازپرداخت اقساط)
ایجاد ارزش افزوده در محصولات و خدمات کسب و کارهای اعضا



تعامل با ذینفعان و دست‌اندرکاران بخش دولتی، خصوصی، غیردولتی و غیره

شیوه‌های بازاریابی محصولات و خدمات کسب و کارهای اعضا (مانند بازاریابی دیجیتال یا فروش از طریق شبکه‌های مجازی)

شناسایی و تعامل با فعالان زنجیره ارزش (تولید خام، فرآوری، بسته‌بندی، فروش) مرتبط با کسب و کارهای اعضا

شبکه‌سازی میان اعضای صندوق و با صندوق‌های دیگر برای تبدیل کسب و کارهای کوچک به متوسط و بزرگ

تقویت سرمایه اجتماعی (روحیه همبستگی، مشارکت، اعتماد و مسئولیت‌پذیری، شفافیت و پاسخگویی، رفع تعارض) میان اعضا

ملاحظات ویژه اقدام نوآورانه



قابلیت بهره‌برداری از اقدامات نوآورانه صندوق توسط سایر صندوق‌های اعتباری خرد محلی



توجه صندوق به ملاحظات فرهنگی و محیط‌زیستی منطقه روستایی



توجه صندوق به گروه‌های ویژه در جامعه (زنان، معلولین، کودکان، سالمندان و...)



روستایی شو

جشنواره روستایی شو، معیارهای ارزیابی آثار دریافتی در بخش صندوق نوآور



سازمان مردم نهاد

ابعاد ارزیابی	مصادیق و توضیحات بیش تر
توان افزایی و ظرفیت سازی اعضا	<ul style="list-style-type: none"> - برگزاری جلسات هم اندیشی در بین اعضا - انجام نیازسنجی به روشی نوین به منظور توان افزایی و ارتقاء ظرفیت اعضا - پیگیری برگزاری دوره های آموزشی با موضوعات نوین - معرفی فرصت های جدید یادگیری برای اعضا - برگزاری بازدید برای اعضا از فعالیت های نوآورانه سایر مناطق - تشویق اعضا جهت بهره گیری از آموزش ها (مانند ایجاد یک کتابخانه، اشتراک منابع آموزشی از طریق شبکه های اجتماعی مجازی و غیره) - اطلاع رسانی فرصت های کسب و کار نوین به اعضا - راه اندازی سامانه و یا رویدادی برای تبادل و ارزیابی ایده های اعضا
تقویت سرمایه اجتماعی	<ul style="list-style-type: none"> - اعتماد سازی بین اعضا (تقویت اعتماد درون گروهی) - تقویت مشارکت و مسئولیت پذیری در قبال یکدیگر در میان اعضا - تلاش برای رفع تعارض میان اعضا به شکل خلاقانه - سازوکارهای نوآورانه برای افزایش شفافیت و پاسخگویی - ایجاد شبکه مبتنی بر تبادل دانش و منابع بین اعضا - تشویق به انباشت سرمایه ها و راه اندازی کسب و کارهای گروهی
تأمین نهاده ها	<ul style="list-style-type: none"> - راه اندازی کسب و کارهای زنجیره ای جهت تأمین نهاده های یکدیگر - اقدامات نوآورانه در دسترسی و ارتباط با تأمین کنندگان نهاده ها - انعقاد تفاهم های پایدار و چند جانبه تأمین نهاده با تأمین کنندگان - تأمین نهاده های با کیفیت از طریق روش های ارزان - روش های خلاقانه بررسی کیفیت نهاده های مورد نیاز اعضا
توسعه و تأمین منابع صندوق	<ul style="list-style-type: none"> - مذاکره و جلب حمایت خیرین و موسسات خیریه - جذب حمایت های غیر نقدی مانند تأمین تکنولوژی، آموزش و ... با رویکرد کسب و کار اجتماعی - داشتن برنامه بلندمدت برای توسعه و تأمین منابع فعالیت های صندوق - مذاکره و جلب حمایت بنگاه های متوسط و بزرگ برای تأمین مالی از طریق - مسئولیت اجتماعی شرکتی (سی اس آر)
مدیریت مالی	<ul style="list-style-type: none"> - اجرای نظام نوآورانه در پرداخت و بازپرداخت وام - وجود سازوکارهای مالی متمایز از سایر صندوق ها - نوآوری در گزارش دهی و شفافیت مالی



روستایی شو

جشنواره روستایی شو، معیارهای ارزیابی آثار دریافتی در بخش صندوق نوآور



سازمان مردم نهاد

ابعاد ارزیابی	مصادیق و توضیحات بیش‌تر
تعامل با ذینفعان (دولتی، خصوصی)	<ul style="list-style-type: none"> - کمک به حل تعارض اعضا با ذینفعان بخش دولتی و خصوصی - تعامل با سازمان‌های دولتی برای پیشبرد ایده‌ها و پیشنهادهای جدید - سوق دادن فعالیت‌های تولیدی متناسب با برنامه‌های منطقه‌ای - شناسایی و استفاده از فرصت‌های کسب و کار ارائه شده توسط ذینفعان - نوآوری در برقراری ارتباط و تعامل با ذینفعان
شبکه‌سازی تجاری	<ul style="list-style-type: none"> - ایجاد شبکه با سایر صندوق‌ها - شبکه‌سازی بین اعضا جهت تشکیل تعاونی - ایجاد ارتباط بین کسب‌وکارهای اعضا با بنگاه‌های متوسط و بزرگ
بازاریابی و فروش	<ul style="list-style-type: none"> - وجود یک استراتژی مشخص برند در صندوق - نوآوری در بازاریابی - بازارگردی (کسب اطلاعات بازار) - ورود به بازارهای جدید - نوآوری در مدل‌های فروش - روش‌های خلاقانه تعامل با مشتریان - حفظ بازار موجود در شرایط نزولی
ارزش افزوده	<ul style="list-style-type: none"> - کمک به اعضا جهت توسعه برند - برنامه‌ریزی و اجرایی نمودن اقدامات تبدیل و فرآوری محصولات - کمک به اعضا جهت بسته‌بندی محصولات
زنجیره ارزش	<ul style="list-style-type: none"> - کمک به ایجاد مجموعه‌ای از کسب و کارهای مکمل و مشابه در بین اعضا - وجود برنامه جهت شناسایی و تشکیل زنجیره‌های ارزش کالا و خدمات برای کمک به اعضا
ملاحظات فرهنگی و محیط زیستی	<ul style="list-style-type: none"> - احیاء کسب و کارهای بومی فراموش شده - توجه به مسائل محیط زیستی در فعالیت‌های صندوق - تلفیق محصولات با صنایع دستی محلی - توجه به اقشار فراموش شده جامعه از جمله معلولان یا سالمندان - توجه به فرهنگ بومی و استفاده از نشان‌های محلی در برندینگ محصولات - توجه به سلامت مصرف‌کننده محصولات صندوق



روستایی شو

جشنواره روستایی شو بخش تعاونی نوآور



اگر در قالب یک تعاونی، برای بهبود وضعیت اقتصادی و توان افزایشی اعضا و شرکا، در مدیریت، اجرا و توسعه فعالیتها در حداقل یکی از موارد زیر تلاش کرده‌اید و دست به نوآوری زده‌اید، شما از مخاطبان جشنواره روستایی شو هستید

آینده‌نگری و داشتن چشم‌انداز برای توسعه فعالیتها

توسعه و تأمین منابع تعاونی

تأمین نهاده‌ها و بهره‌وری

تقویت سرمایه اجتماعی

آموزش، توان افزایشی و ظرفیت‌سازی اعضا



مدیریت زنجیره ارزش

نوآوری در محصول

نوآوری در بازاریابی و فروش

برنامه‌های شبکه سازی تجاری

تعامل با ذی‌نفعان (دولتی-خصوصی)

مدیریت مالی

ملاحظات ویژه اقدام نوآورانه



توجه تعاونی به ملاحظات فرهنگی و محیط‌زیستی منطقه روستایی



روستایی شو

جشنواره روستایی شو، معیارهای ارزیابی آثار دریافتی در بخش تعاونی نوآور



مصادیق و توضیحات بیش‌تر	ابعاد ارزیابی
<ul style="list-style-type: none"> - برگزاری جلسات هم‌اندیشی در بین اعضا و انجام مطالعات نیازسنجی آموزشی - پیگیری برگزاری دوره‌های آموزشی با موضوعات نوین مرتبط با فعالیت تعاونی در جامعه محلی - معرفی فرصت‌های جدید یادگیری برای اعضا - برگزاری بازدید برای اعضا از فعالیت‌های نوآورانه سایر تعاونی‌ها - تشویق اعضا جهت بهره‌گیری از آموزش‌ها (مانند ایجاد یک کتابخانه، اشتراک منابع آموزشی - از طریق شبکه‌های اجتماعی مجازی و غیره) - ایجاد شبکه مبتنی بر تبادل دانش و منابع بین اعضا - ایجاد فرصت‌های جدید شغلی برای اعضای شاغل جهت به‌کارگیری جامعه محلی و عضوپذیری - راه‌اندازی سامانه و یا رویدادی برای تبادل نظر و ارزیابی ایده‌های اعضا 	آموزش، توان‌افزایی و ظرفیت‌سازی اعضا
<ul style="list-style-type: none"> - اعتمادسازی بین اعضا و محیط پیرامون به شکل خلاقانه - تقویت اعتماد درون گروهی و همدلی - تقویت مشارکت و مسئولیت‌پذیری در شرکت تعاونی و در قبال جامعه محلی به شکل خلاقانه - تلاش برای رفع تعارض میان اعضا و با محیط پیرامون به شکل خلاقانه و موثر - سازوکارهای نوآورانه برای افزایش شفافیت و پاسخگویی به اعضا و مسئولین ذی‌ربط - ارائه خدمات عام‌المنفعه و رایگان به جامعه محلی (افراد غیر عضو تعاونی) و تلاش در زمینه توانمندسازی آن‌ها 	تقویت سرمایه اجتماعی
<ul style="list-style-type: none"> - راه‌اندازی کسب‌وکارهای زنجیره‌ای جهت تأمین نهاده‌های یکدیگر - اقدامات نوآورانه در دسترسی و ارتباط با تأمین‌کنندگان نهاده‌ها - انعقاد تفاهم‌نامه‌های پایدار و چندجانبه تأمین نهاده با تأمین‌کنندگان - تشویق به انباشت سرمایه‌ها و توسعه فعالیت‌های نوآورانه تعاونی - تأمین نهاده‌های با کیفیت از طریق روش‌های ارزان (از جمله عضویت در اتحادیه‌ها و تعاونی‌های تأمین نیاز همگن و ...) - روش‌های خلاقانه بررسی کیفیت نهاده‌های مورد نیاز اعضا - پذیرش روش‌های جدید و نوآورانه در تولید محصول یا ارائه خدمات - داشتن واحد تحقیق و توسعه یا برون‌سپاری انجام تحقیقات مورد نیاز جهت افزایش بهره‌وری در تعاونی 	تأمین نهاده‌ها و بهره‌وری
<ul style="list-style-type: none"> - جذب حمایت‌های غیرنقدی مانند تأمین تکنولوژی، آموزش و ... - تنوع بخشی به منابع درآمدی از جمله قراردادهای بیمه‌نگاری - تنوع بخشی به تأمین منابع - داشتن برنامه بلندمدت برای توسعه و تأمین منابع فعالیت‌های تعاونی - ایفای نقش چتر حمایتی برای صندوق‌های اعتبارات خرد منطقه 	توسعه و تأمین منابع تعاونی
<ul style="list-style-type: none"> - داشتن چشم‌انداز روشن یا سناریو مدون برای توسعه فعالیت‌های تعاونی 	آینده‌نگری



روستایی شو

جشنواره روستایی شو، معیارهای ارزیابی آثار دریافتی در بخش تعاونی نوآور



ابعاد ارزیابی	مصادیق و توضیحات بیشتر
مدیریت مالی	<ul style="list-style-type: none"> - ایجاد سازوکارهای مالی متمایز از سایر تعاونی‌ها - نوآوری در گزارش‌دهی و شفافیت مالی - تخصیص بخشی از درآمد تعاونی به مسئولیت اجتماعی (سی اس آر) و امور خیریه
تعامل با ذی‌نفعان (دولتی-خصوصی)	<ul style="list-style-type: none"> - کمک به حل تعارض اعضا با ذی‌نفعان بخش دولتی و خصوصی - تعامل با سازمان‌های دولتی برای پیشبرد ایده‌ها و پیشنهادهای جدید - سوق دادن فعالیت‌های تولیدی متناسب با برنامه‌های منطقه‌ای - شناسایی و استفاده از فرصت‌های کسب‌وکار ارائه شده توسط ذی‌نفعان - نوآوری در برقراری ارتباط و تعامل با ذی‌نفعان
شبکه‌سازی تجاری	<ul style="list-style-type: none"> - ایجاد شبکه با سایر تعاونی‌ها (از جمله تعاونی‌های مصرف) و اتحادیه‌ها - شبکه‌سازی بین تعاونی‌های مرتبط با زنجیره ارزش - ایجاد ارتباط بین تعاونی با بنگاه‌های متوسط و بزرگ و همچنین بنگاه‌های کوچک و خرد (نظیر صندوق‌های اعتباری خرد) - عضویت در تشکلهای مرتبط (بخصوص تشکلهای صنفی و اتحادیه‌ها)
بازاریابی و فروش	<ul style="list-style-type: none"> - وجود یک استراتژی مشخص جهت برندسازی در محصولات تعاونی نوآوری در بازاریابی (از جمله بازاریابی مجازی و ...) - بازاریگردی (کسب اطلاعات بازار) و بازاریارسنجی - ورود به بازارهای جدید - نوآوری در مدل‌های فروش محصول و خدمات - روش‌های خلاقانه تعامل با مشتریان - حفظ بازار موجود در شرایط نزولی
نوآوری در محصول	<ul style="list-style-type: none"> - نوآوری در تولیدات و خدمات تعاونی - اجرایی نمودن اقدامات تبدیل و فرآوری محصولات - نوآوری در بسته‌بندی محصولات تعاونی
زنجیره ارزش	<ul style="list-style-type: none"> - ایجاد مجموعه‌ای از کسب‌وکارهای مکمل و مشابه (نظیر گردشگری و گیاهان دارویی، صنایع دستی و فرآوری محصولات کشاورزی و دامی و باغی) - وجود برنامه جهت شناسایی و تشکیل زنجیره‌های ارزش کالا و خدمات
ملاحظات فرهنگی و محیط زیستی	<ul style="list-style-type: none"> - احیای کسب‌وکارهای بومی فراموش شده - توجه به ملاحظات محیط‌زیستی در فعالیت‌های تعاونی (از جمله مدیریت پسماند، بهینه‌سازی مصرف انرژی، کاهش انتشار گازهای گلخانه‌ای و ...) - تلفیق محصولات با صنایع دستی محلی - توجه به اقشار مختلف جامعه از جمله زنان، معلولان یا سالمندان - توجه به فرهنگ بومی و استفاده از نشان‌های محلی در برندینگ محصولات - توجه به سلامت مصرف‌کننده محصولات



روستایی شو

جشنواره روستایی شو بخش تسهیلگر نوآور



اگر در حوزه تسهیلگری در سطح روستا اقداماتی نوآورانه در زمینه‌هایی از قبیل تعامل با اهالی روستا و ذینفعان دولتی و خصوصی، ظرفیت‌سازی و توانمندسازی روستاییان، تقویت سرمایه اجتماعی، و یا تسهیل در شکل‌گیری فعالیت‌های جمعی و گروهی در روستا انجام داده‌اید، شما از مخاطبان جشنواره روستایی شو هستید.



کمک به شکل‌گیری
فعالیت‌های جمعی



تسهیل در تعامل جامعه
روستایی با ذینفعان (دولتی،
خصوصی)



تقویت سرمایه
اجتماعی



توان‌افزایی و ظرفیت
سازی جامعه روستایی



تعامل با ذینفعان
روستایی

ملاحظات ویژه اقدام نوآورانه



قابلیت بهره‌برداری از اقدام
جمعی نوآورانه توسط مردم سایر
روستاها



توجه اقدام نوآورانه به
ملاحظات محیط‌زیستی
منطقه روستایی



توجه اقدام نوآورانه به فرهنگ
و صنایع دستی و کسب‌وکارهای
بومی فراموش شده



روستایی شو

جشنواره روستایی شو، معیارهای ارزیابی آثار دریافتی در بخش تسهیلات نوآور



سازمان مردم نهاد

مصادیق و توضیحات پیش‌تر	ابعاد ارزیابی
<ul style="list-style-type: none"> - نوآوری در برقراری ارتباط و تعامل با ذینفعان مختلف - استفاده از روش‌های جدید برای یادگیری از دانش و تجربیات جامعه محلی - بهره‌گیری از روش‌های نوآورانه برای ورود به جامعه روستایی و جلب اعتماد روستاییان 	تعامل با ذینفعان روستایی
<ul style="list-style-type: none"> - نوآوری در برگزاری جلسات هم‌اندیشی و تبادل ایده در بین اهالی روستا - نوآوری و استفاده از روش‌های جدید جهت توان‌افزایی در سطح اهالی روستا - بسترسازی و هدایت جامعه روستایی به سمت تغییرات خودجوش و مثبت - ایجاد فرصت‌های یادگیری و همکاری میان اهالی روستا با روستاهای دیگر جهت خلق فعالیت‌های جدید و نوآورانه 	توان‌افزایی و ظرفیت‌سازی جامعه روستایی
<ul style="list-style-type: none"> - خلاقیت و نوآوری در زمینه تقویت روحیه اعتماد، همدلی، مسئولیت‌پذیری و مشارکت در سطح اهالی روستا - تلاش برای رفع تعارض میان اهالی روستا به شکل خلاقانه - تقویت ارتباطات بین ذینفعان مختلف توسعه روستایی به شیوه خلاقانه - ایجاد شبکه مبتنی بر تبادل دانش و منابع بین اهالی روستا 	تقویت سرمایه اجتماعی
<ul style="list-style-type: none"> - توان‌افزایی (توانمندسازی) جامعه روستایی جهت حل تعارضات با ذینفعان بخش دولتی و خصوصی - توان‌افزایی (توانمندسازی) جامعه روستایی جهت تعامل با ذینفعان دولتی برای پیش‌برد ایده‌ها و پیشنهادات جدیدشان - نوآوری در کمک به جامعه روستایی جهت شناسایی و استفاده از فرصت‌های کسب‌وکار ارائه شده توسط دست‌اندرکاران دولتی و خصوصی 	تسهیل در تعامل جامعه روستایی با ذینفعان (دولتی، خصوصی)
<ul style="list-style-type: none"> - تشویق به انباشت سرمایه‌ها جهت توسعه فعالیت‌های جمعی نوآورانه در روستا - گسترش فعالیت‌های اقتصادی و اجتماعی جمعی و یا گروهی - کمک به نهادسازی و شکل‌گیری تشکل‌های روستایی 	کمک به شکل‌گیری فعالیت‌های جمعی
<ul style="list-style-type: none"> - توجه به فرهنگ و صنایع دستی و کسب-و-کارهای بومی فراموش شده - نوآوری در رعایت ملاحظات محیط‌زیستی (از جمله مدیریت پسماند، مدیریت مصرف آب و انرژی، تولید پایدار و ...) - توجه به اقشار مختلف جامعه از جمله زنان، معلولان یا سالمندان و نوآوری در نحوه درگیر نمودن آن‌ها در فعالیت‌های مرتبط با آبادانی روستا 	ملاحظات فرهنگی و محیط زیستی